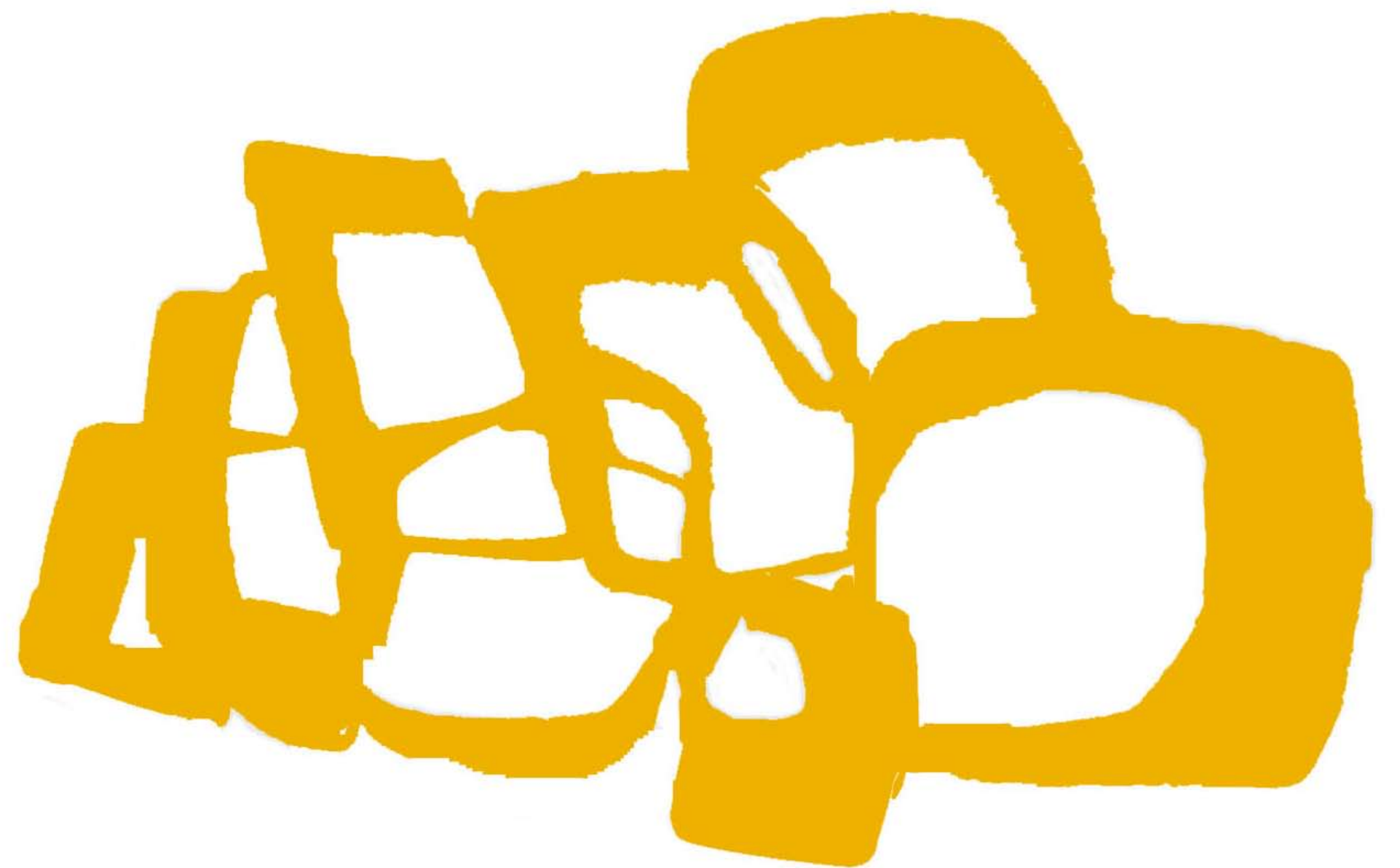
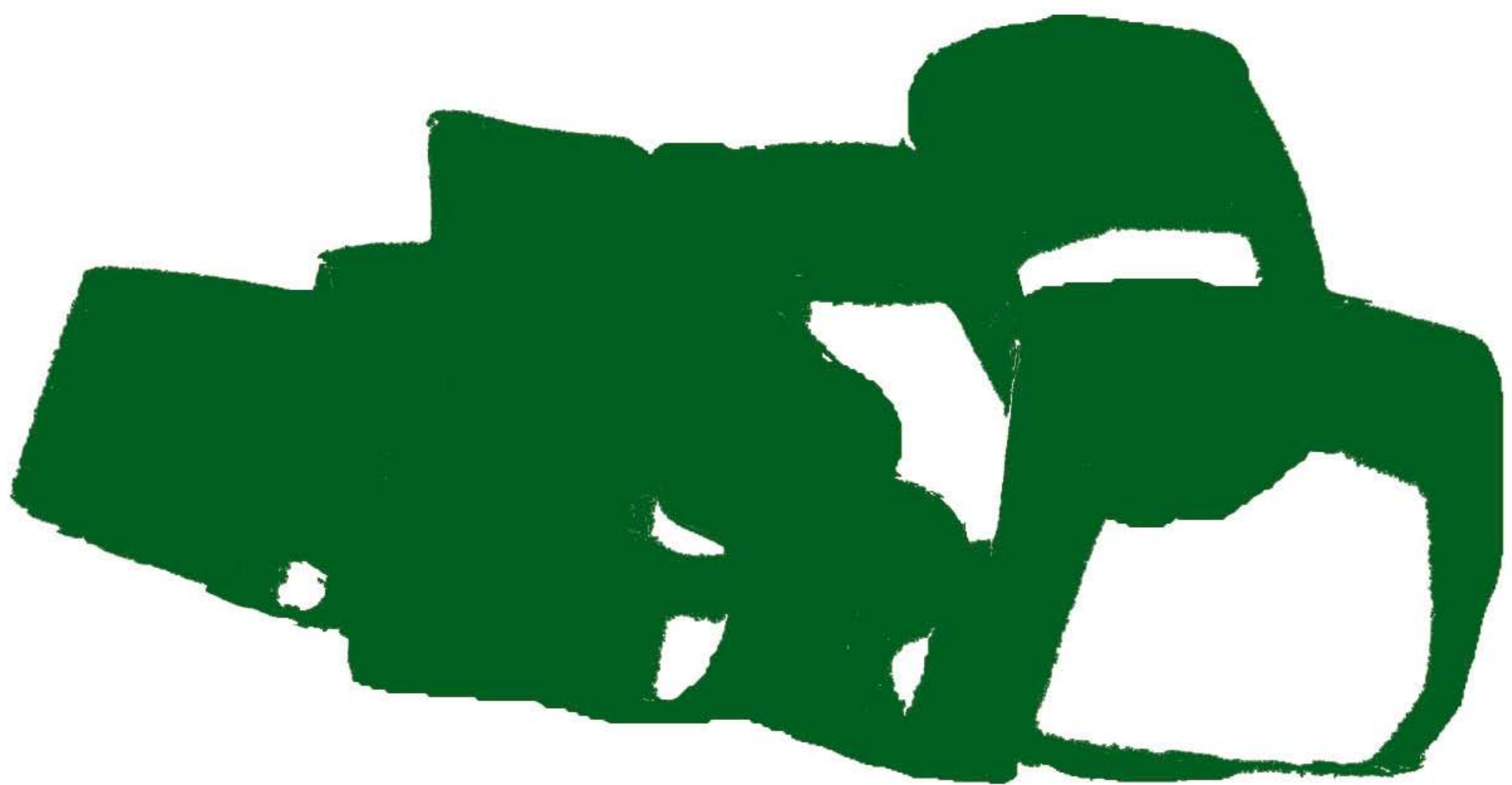
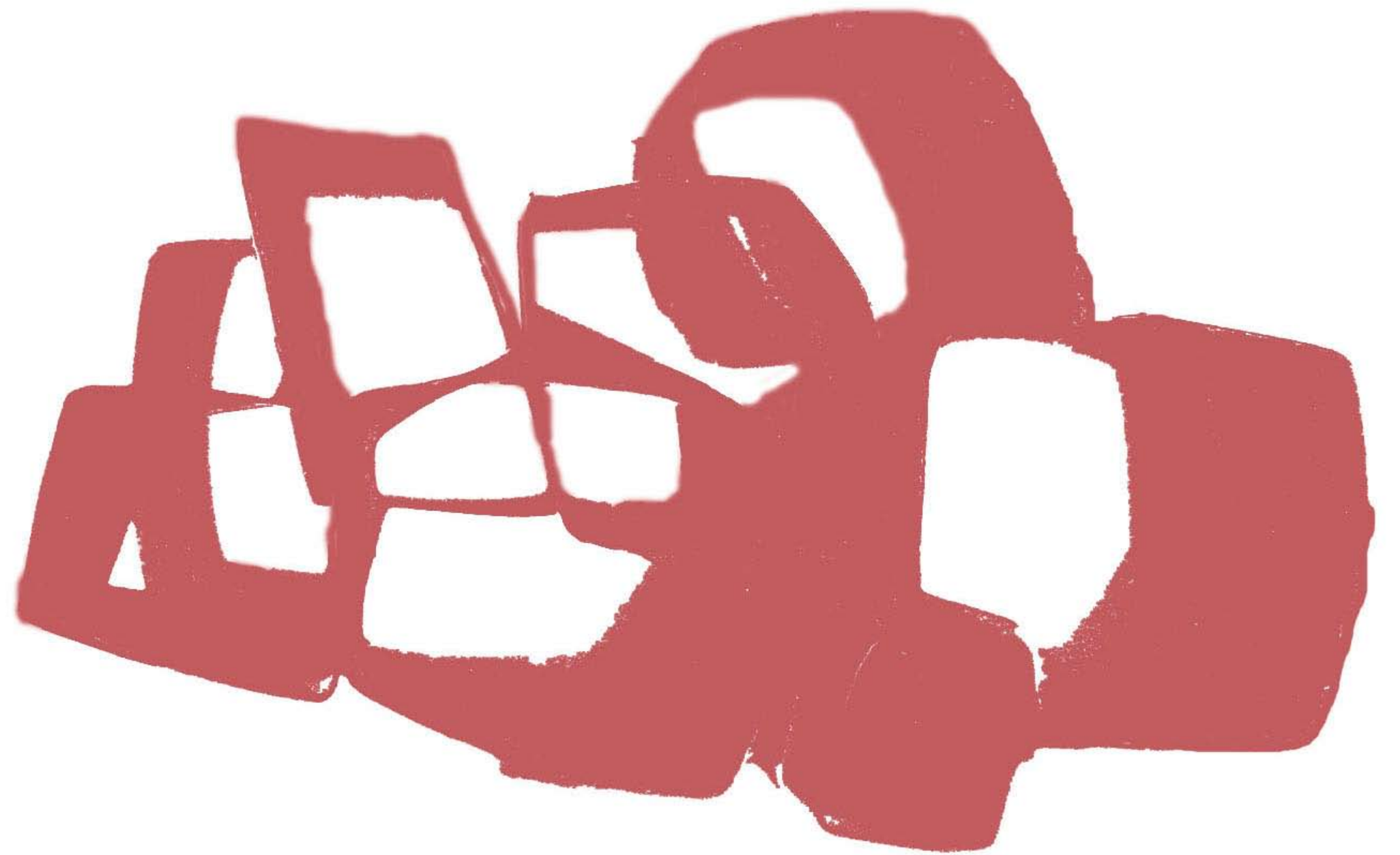
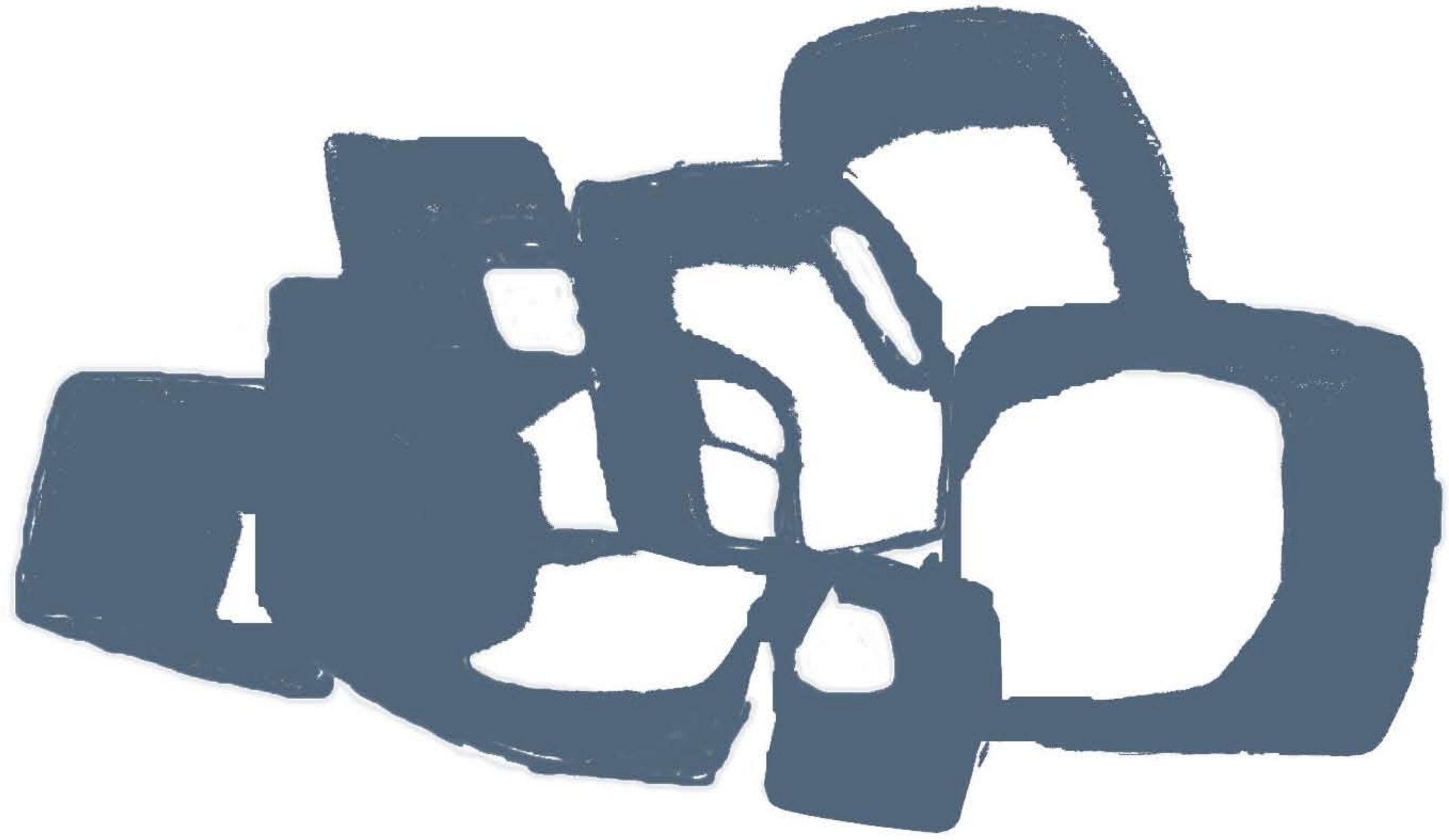
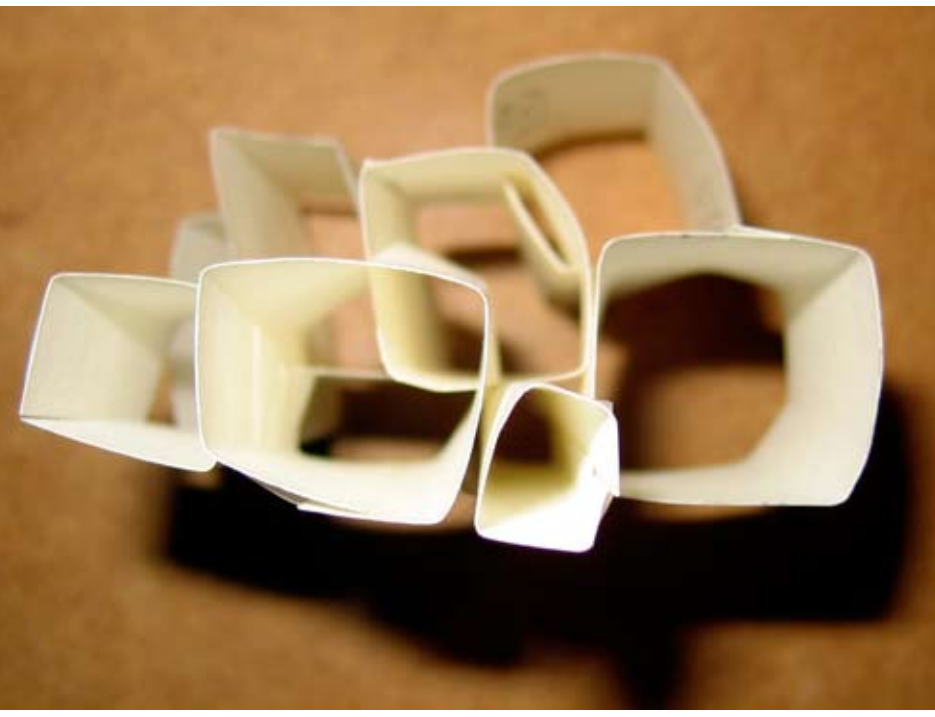
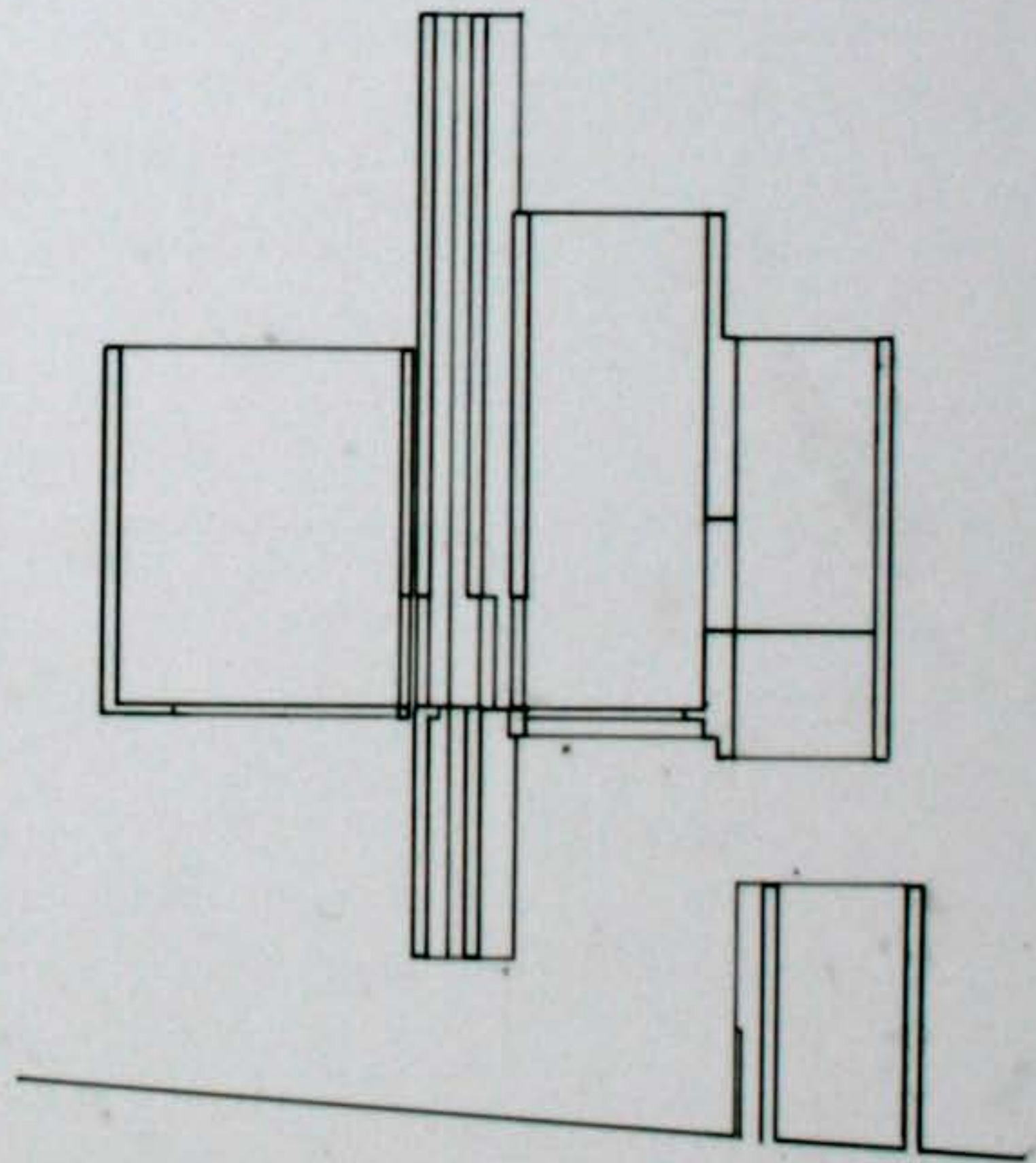
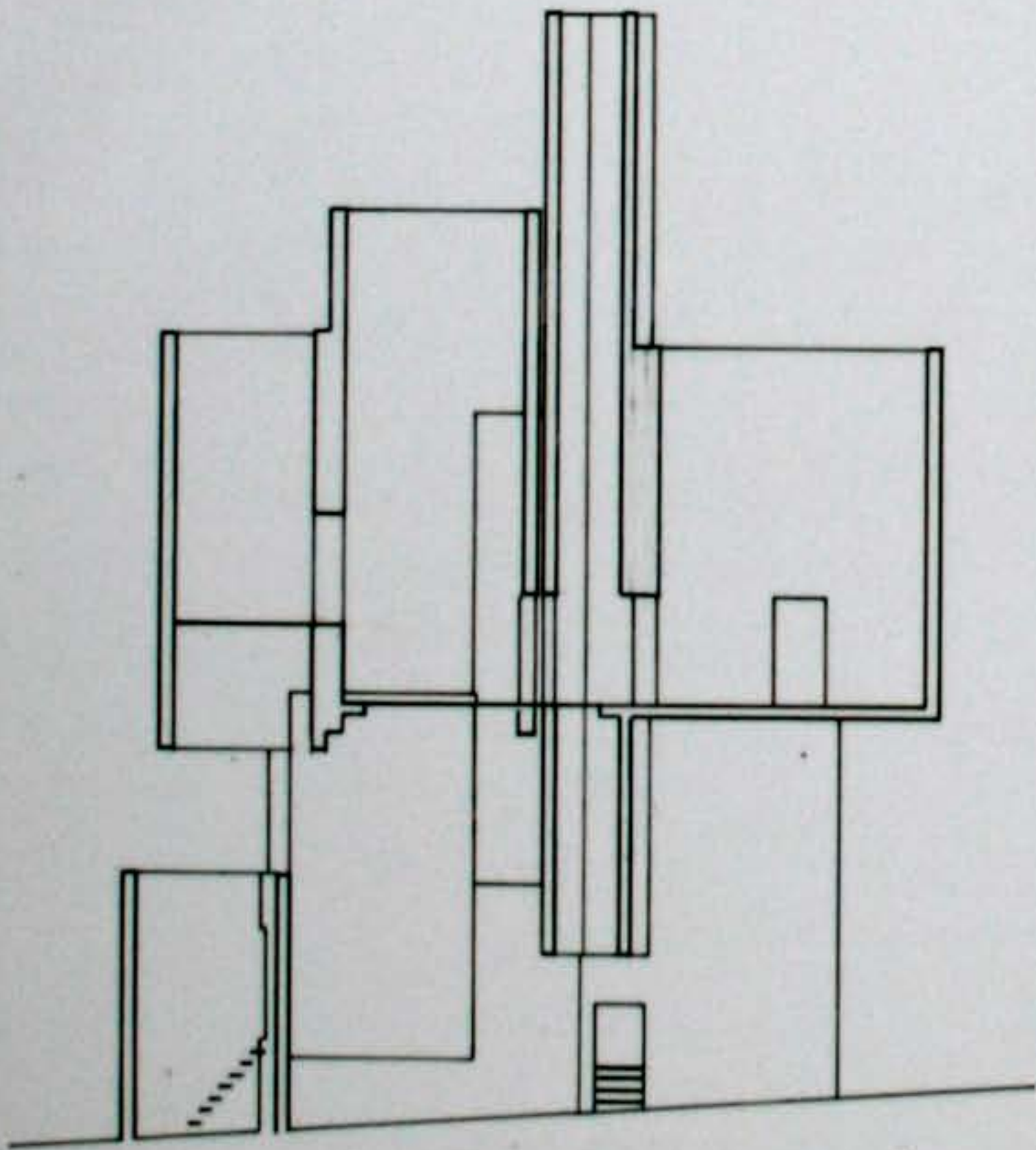
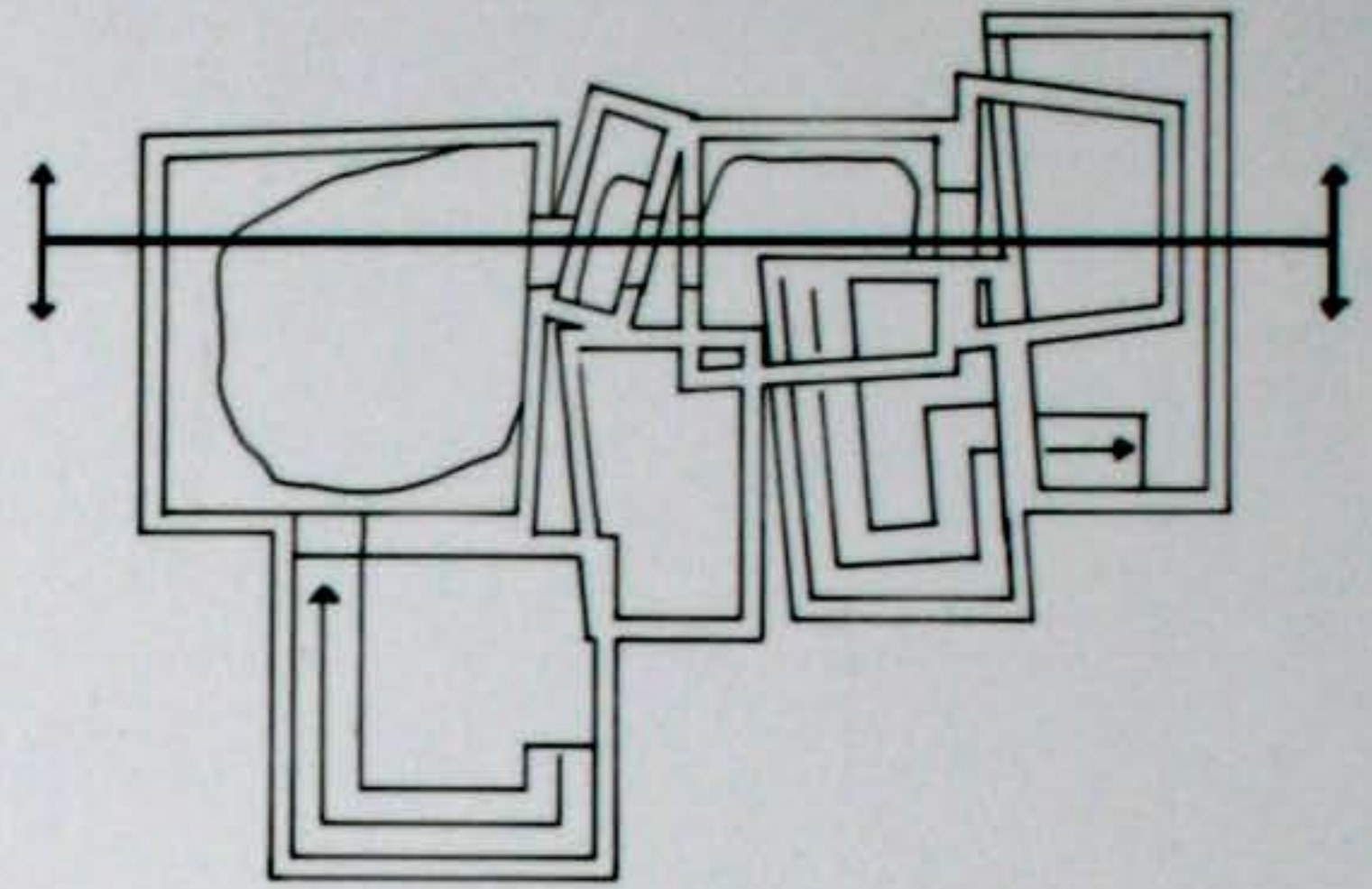
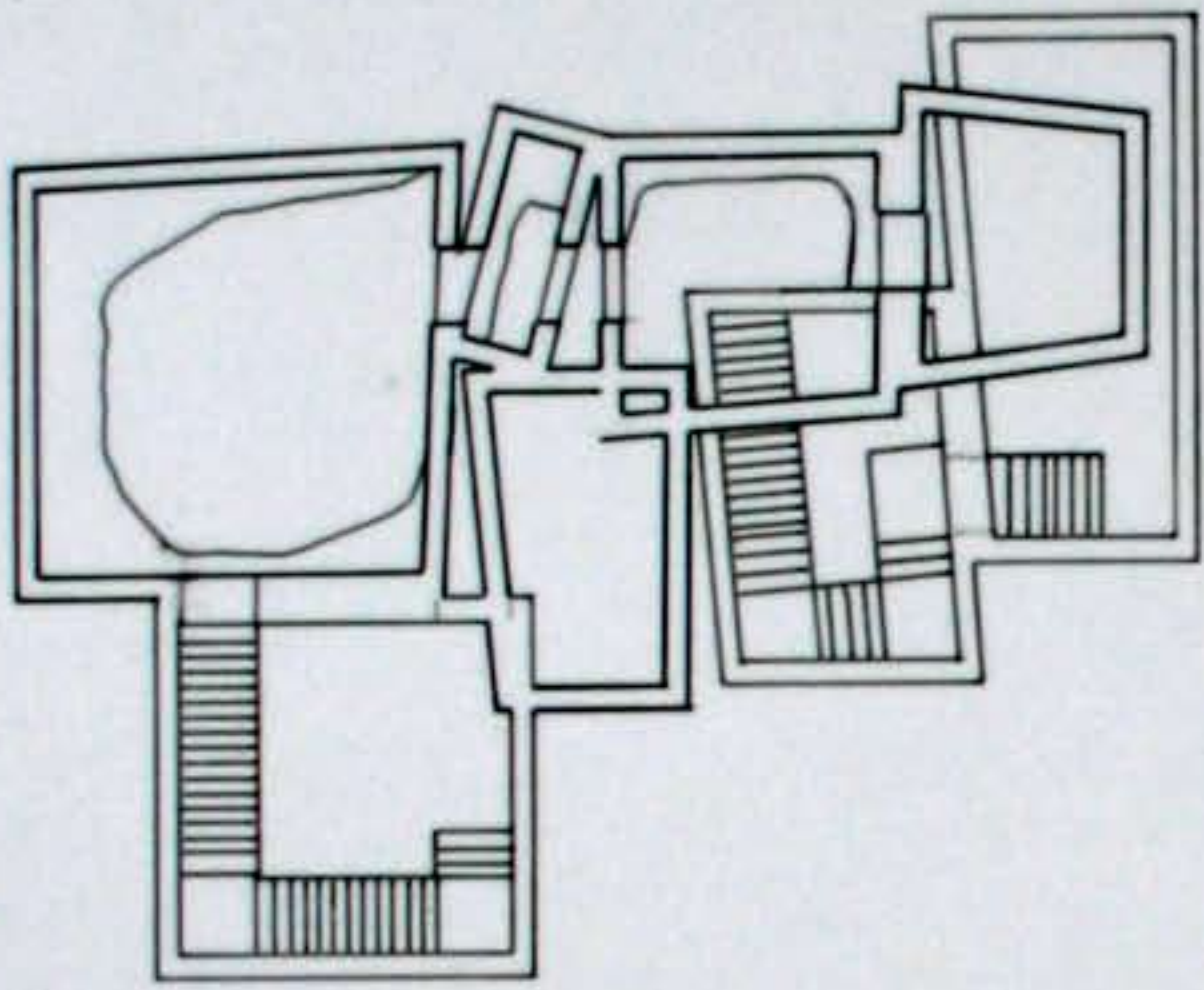




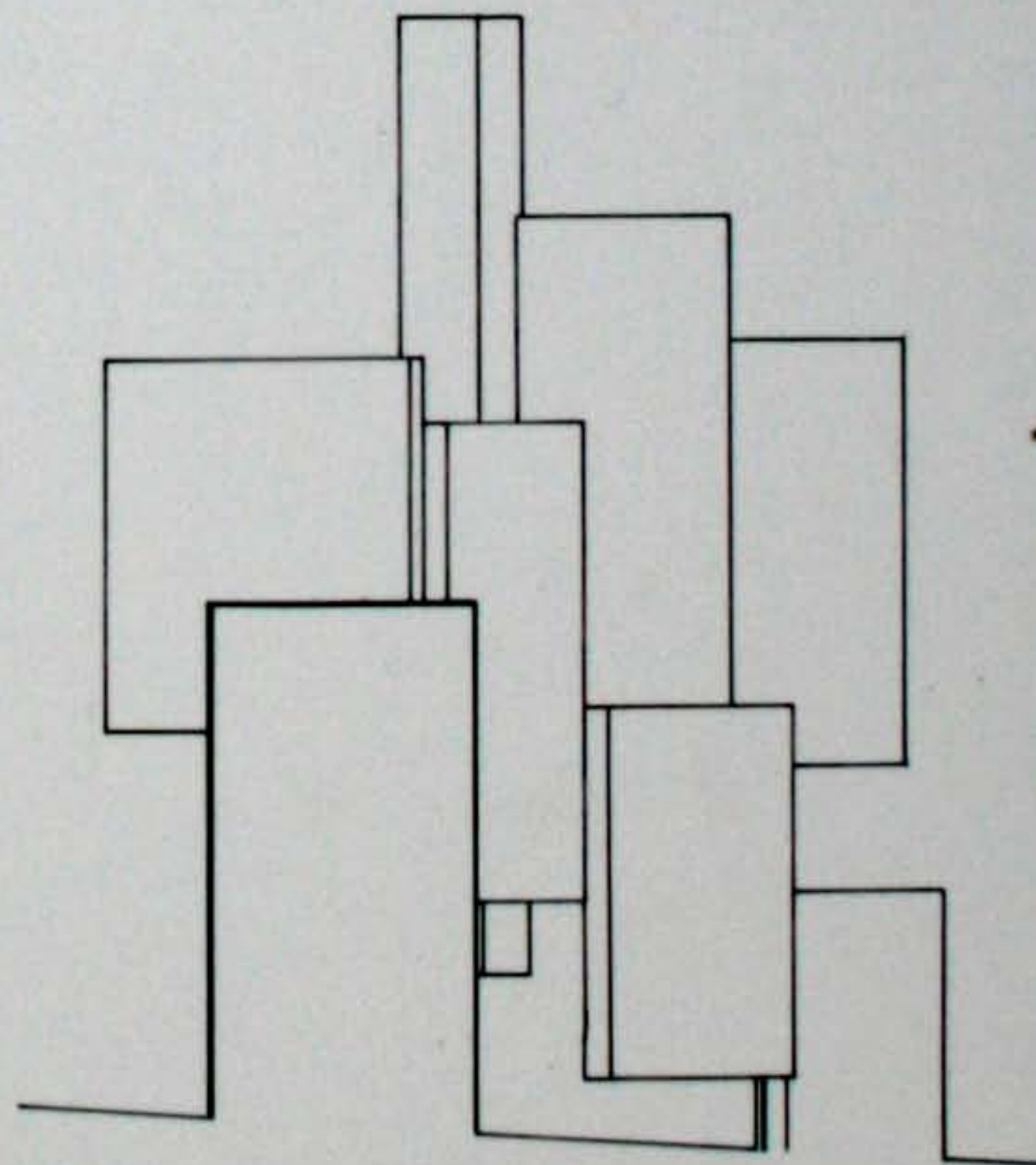
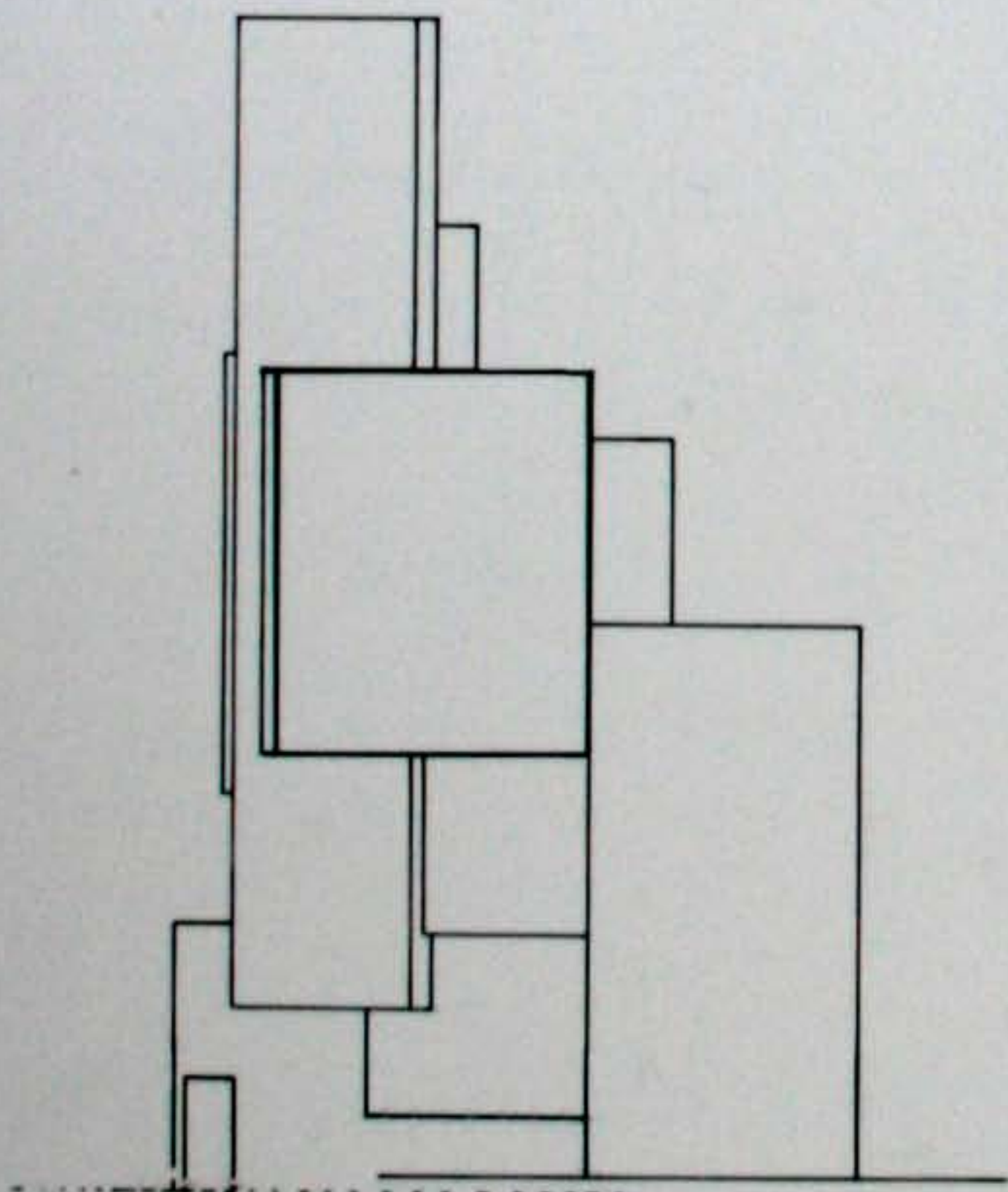
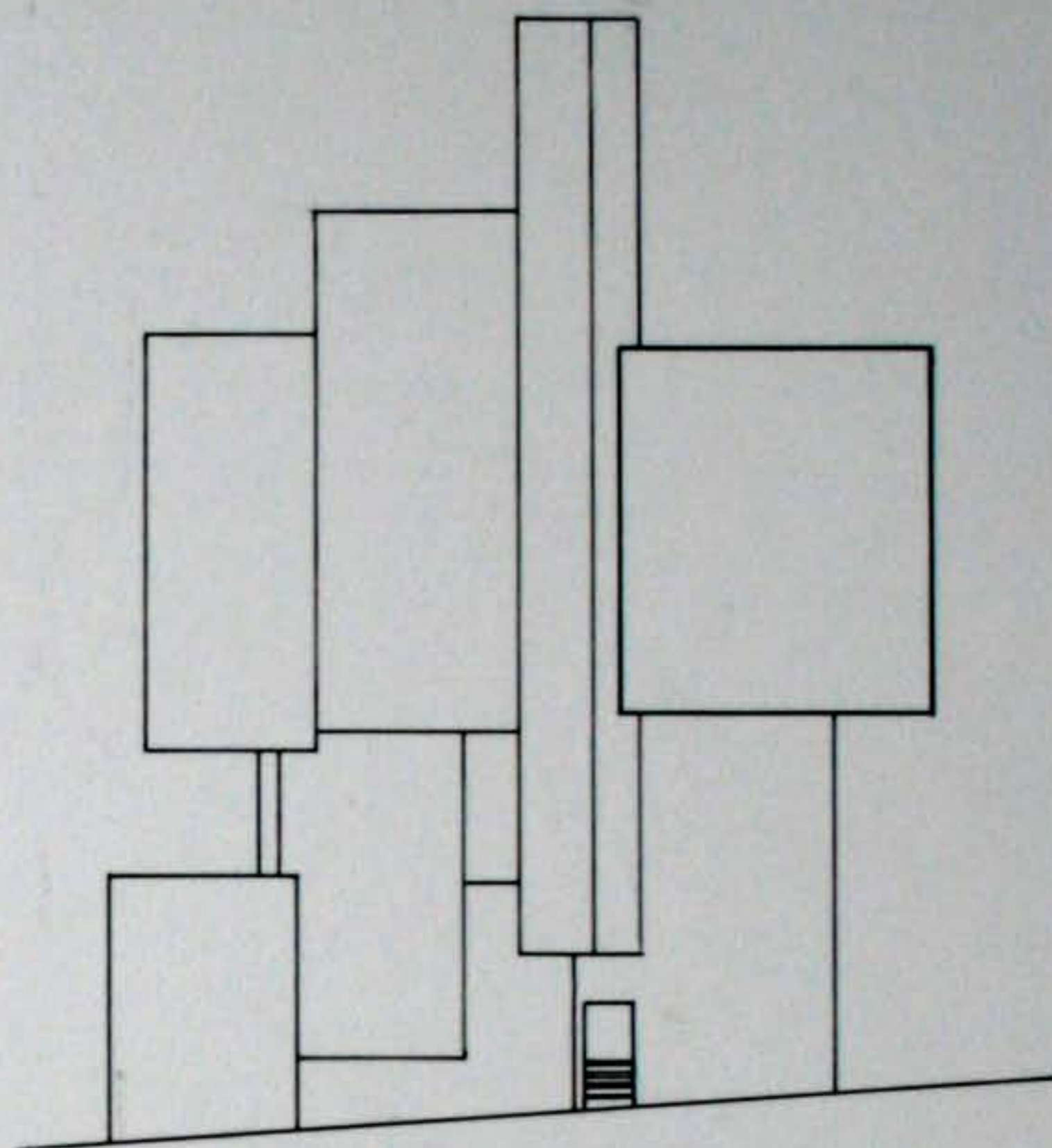
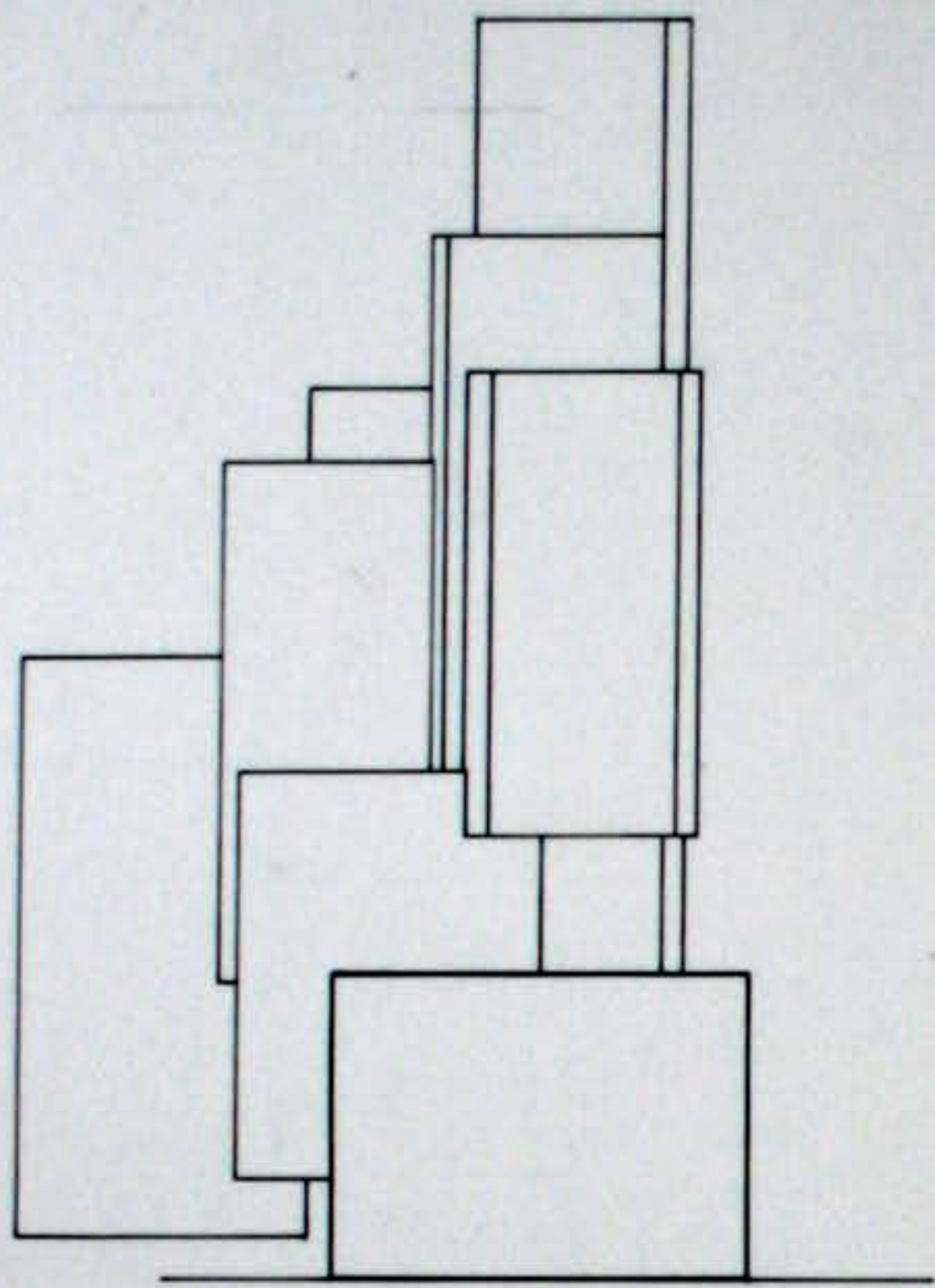
**MODELSTUDIE**  
VED AT FOTO-  
GRAFERE ARBE-  
JDSMODELLEN  
OVENFRA -FRA  
FORSKELLIGE  
VINKELER, SK-  
ABES FORSKEL-  
LIGE RUM. DISSE  
RUM ER SAMLET  
I DEN NEDERSTE  
HØJRE MODEL  
OG HAR SKABT  
GRUNDLAG FOR  
DEN ENDELIGE  
PLAN.



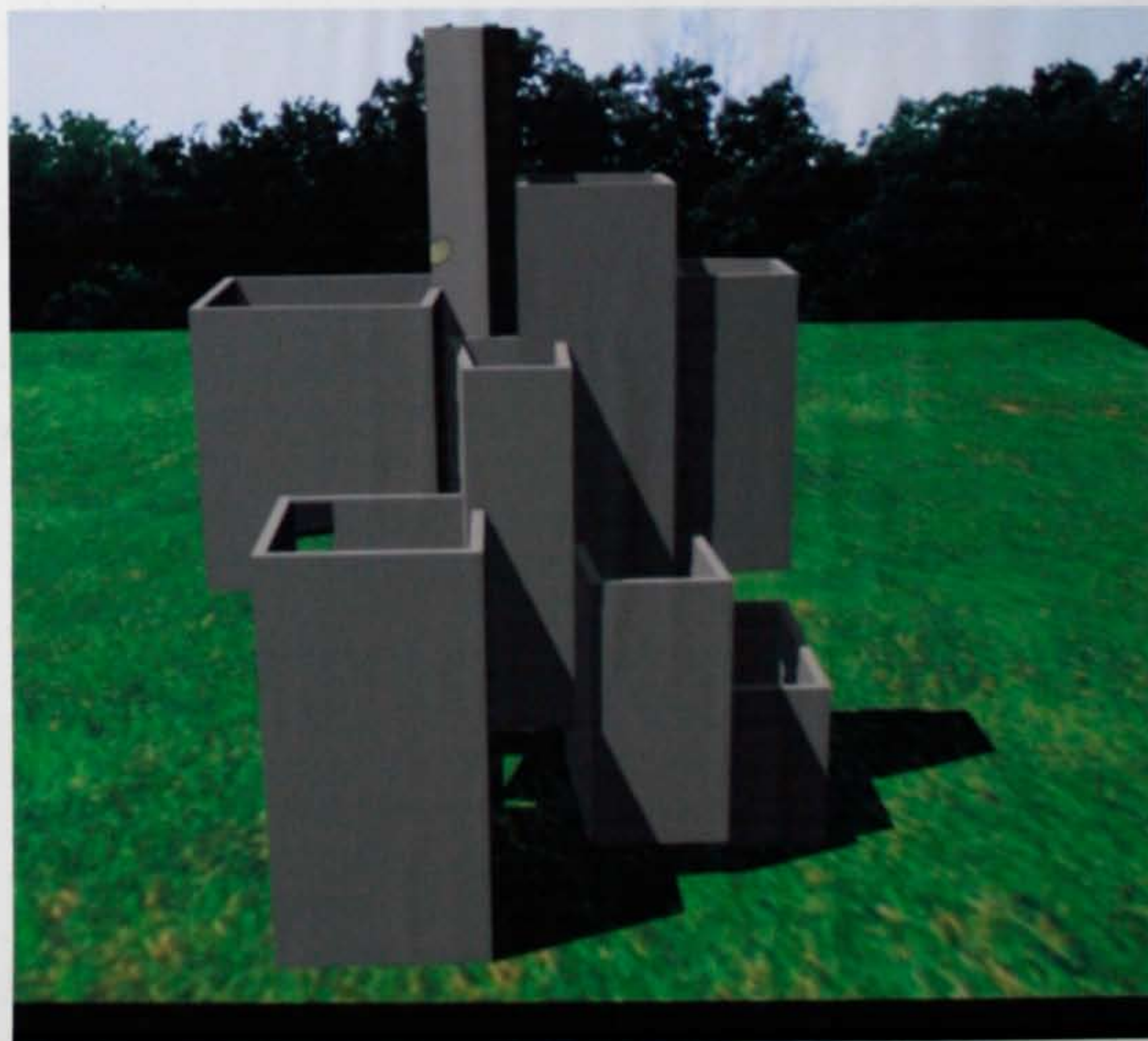
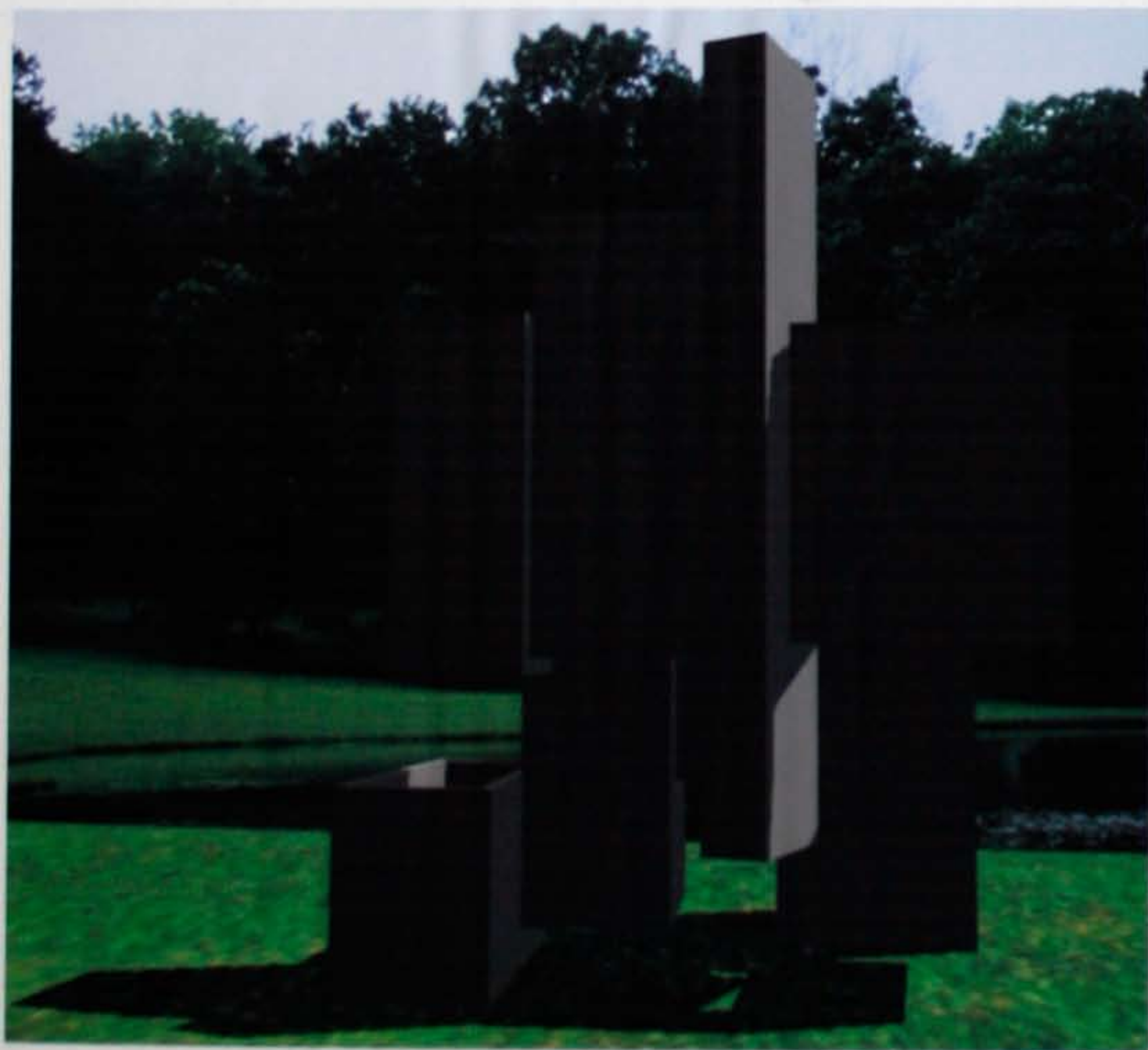
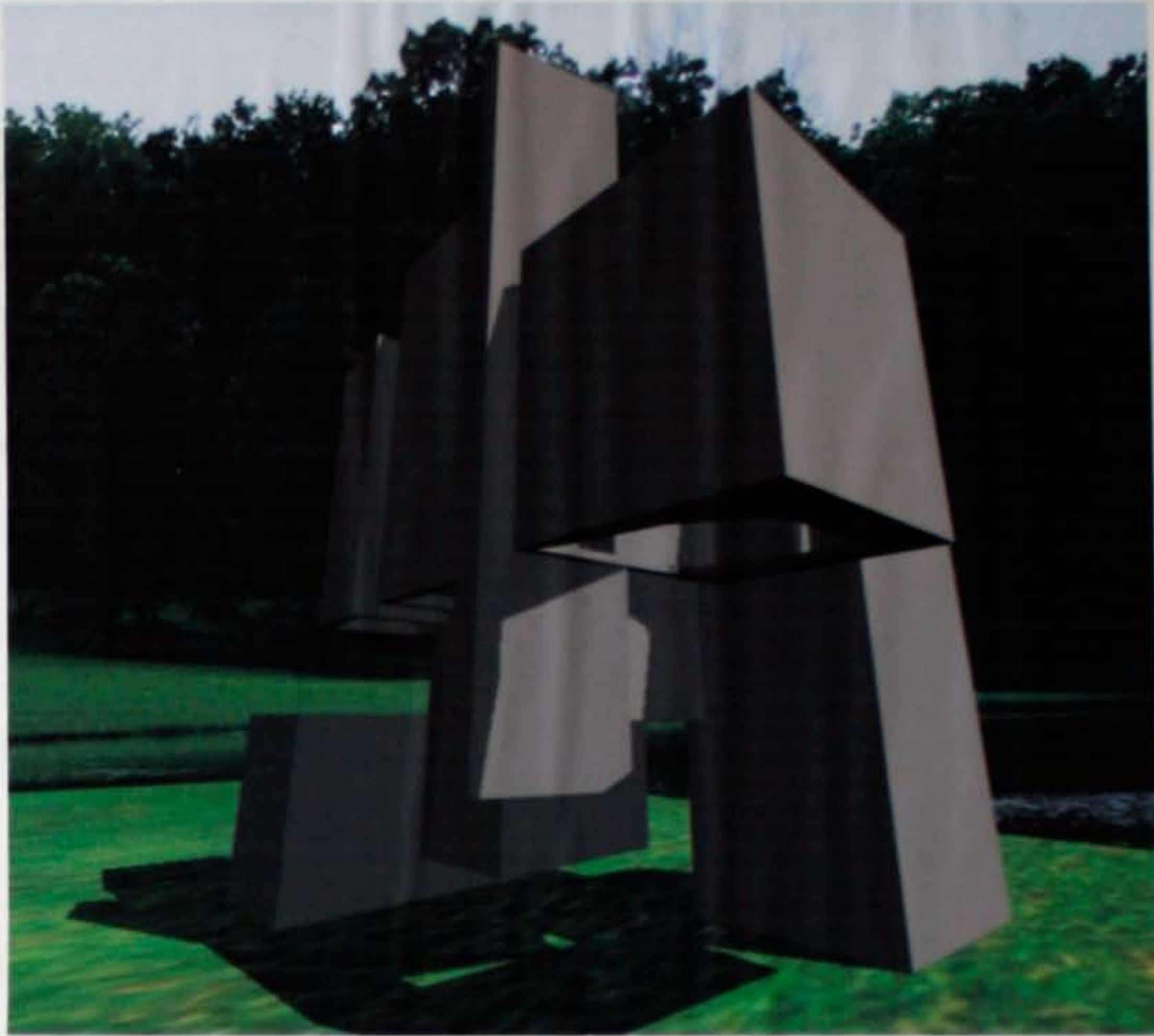
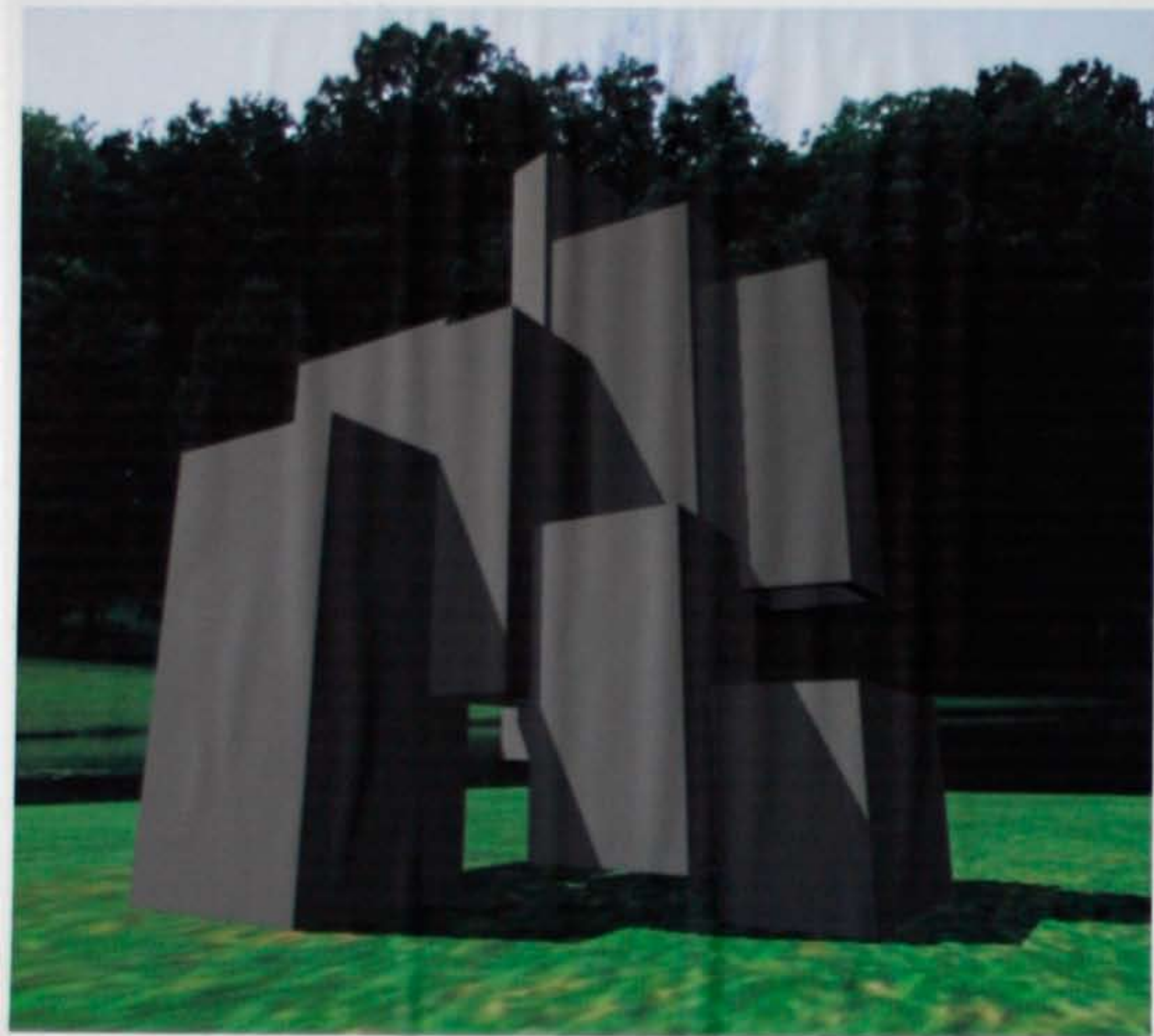




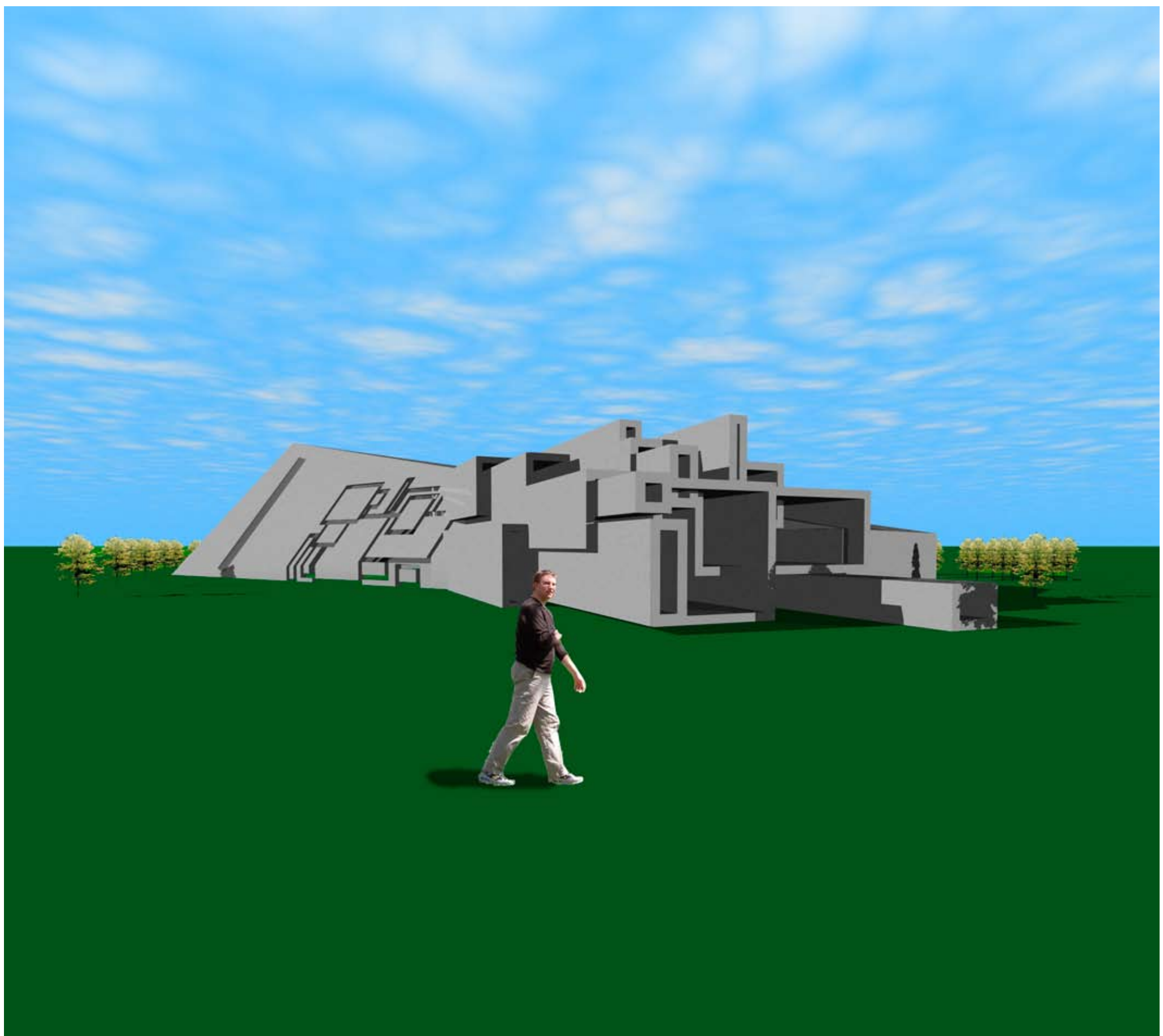
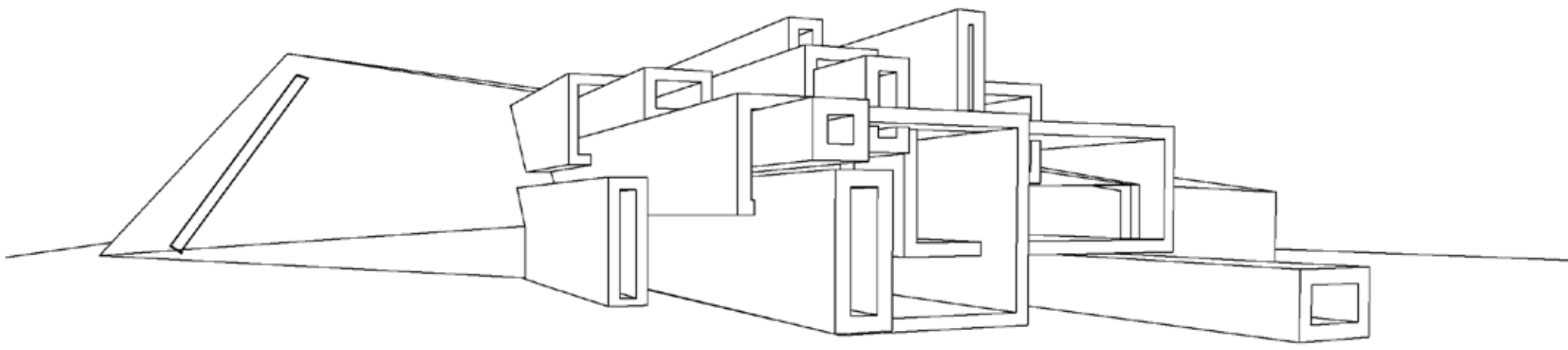
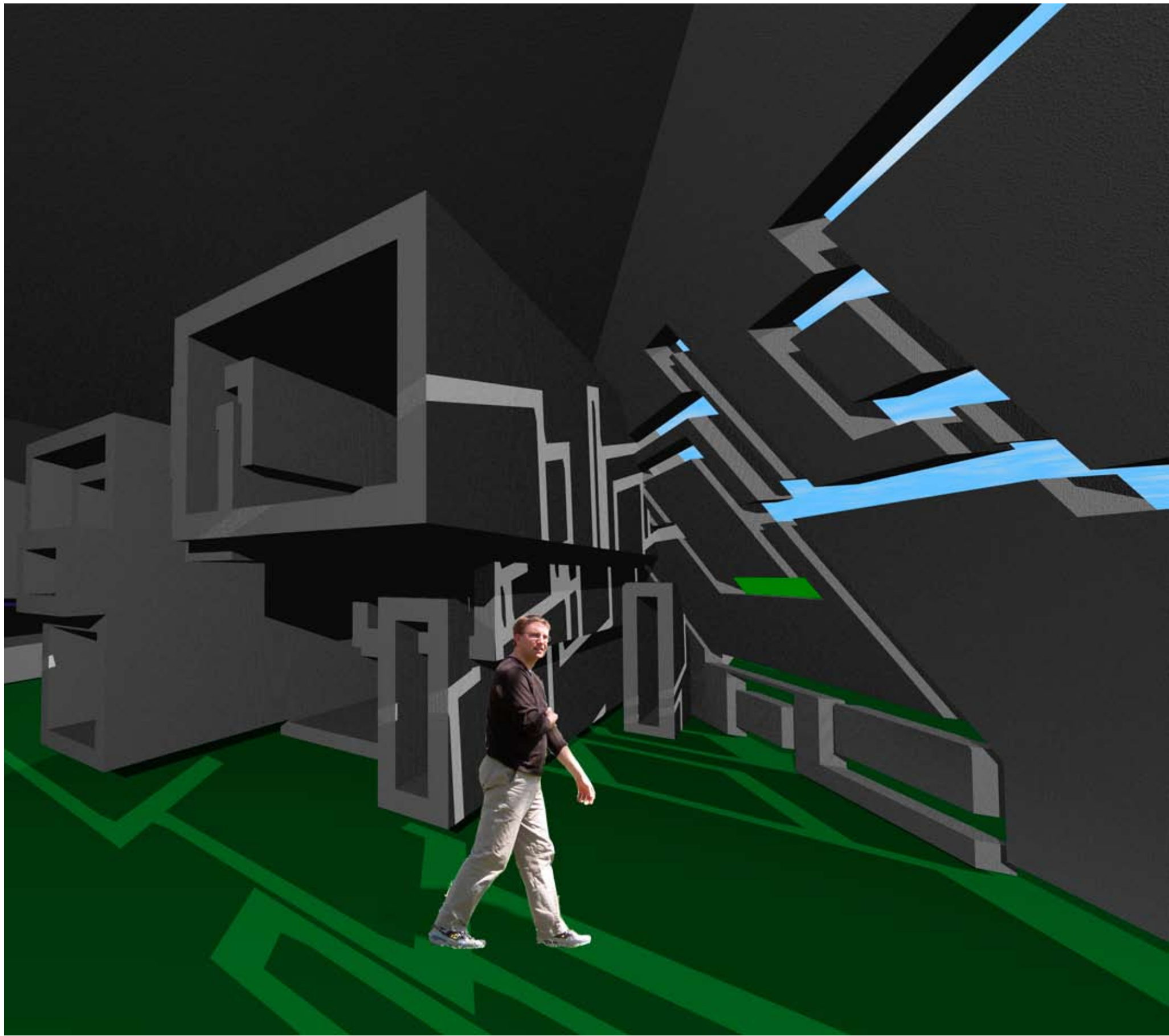








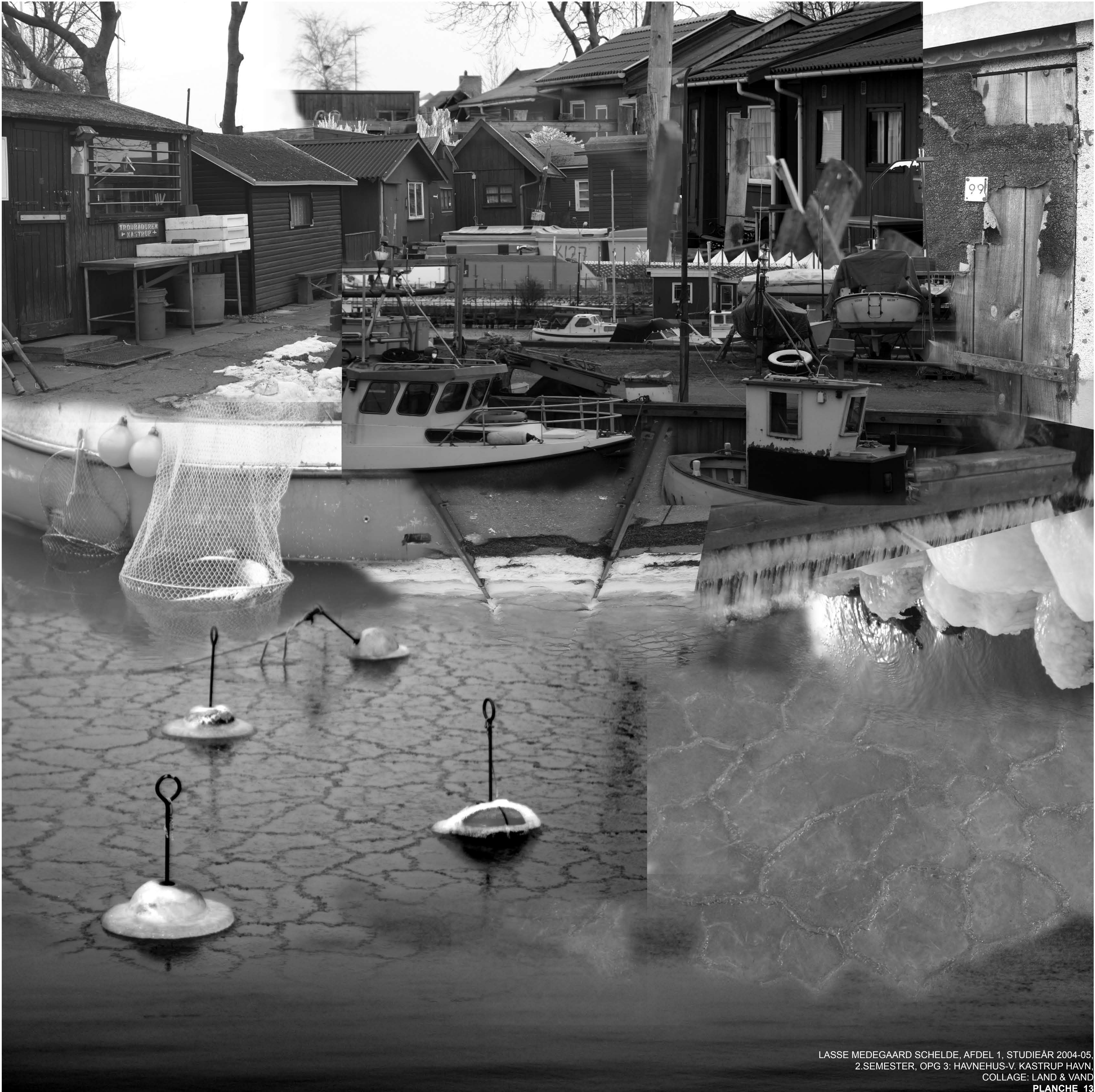




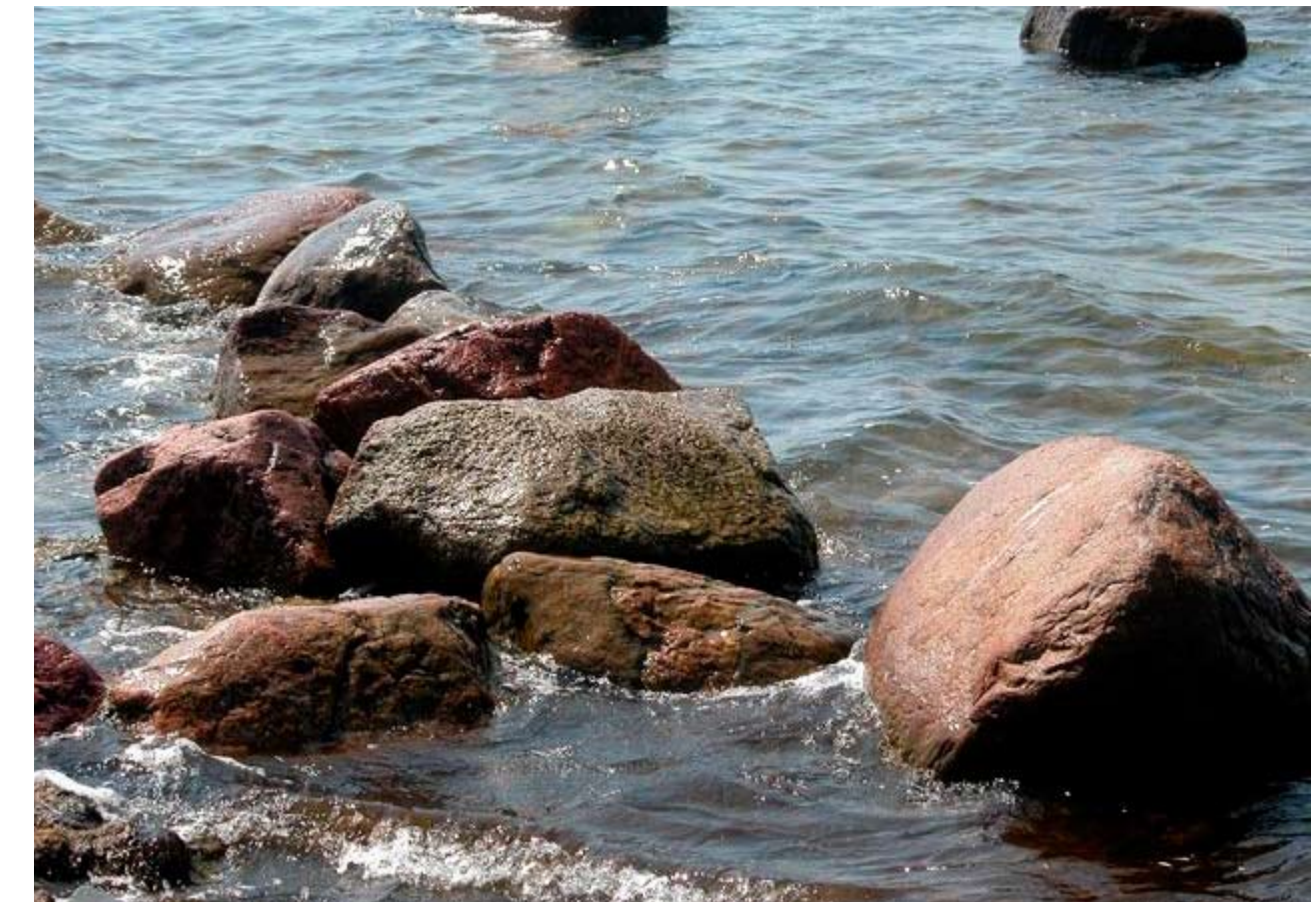
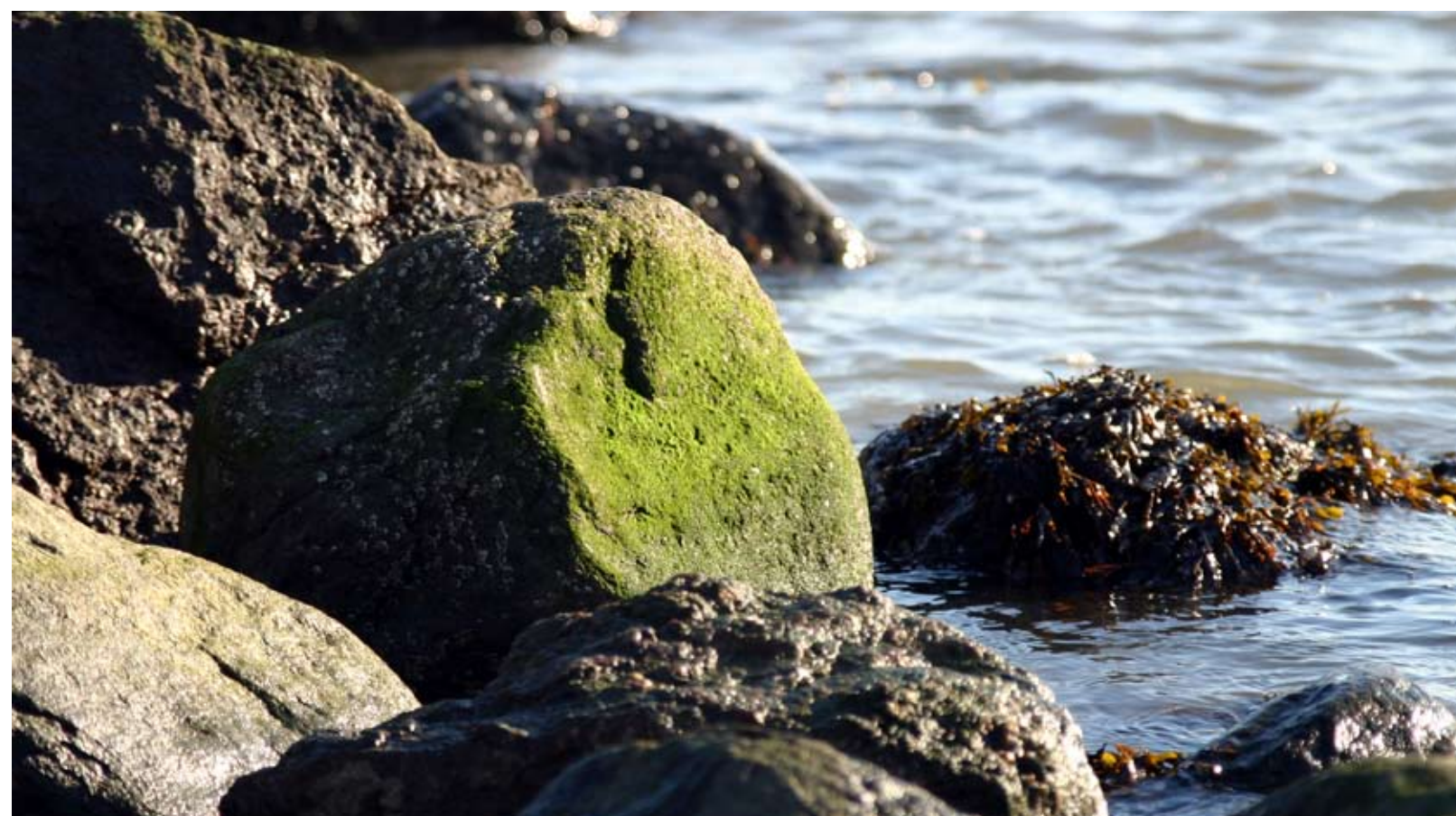
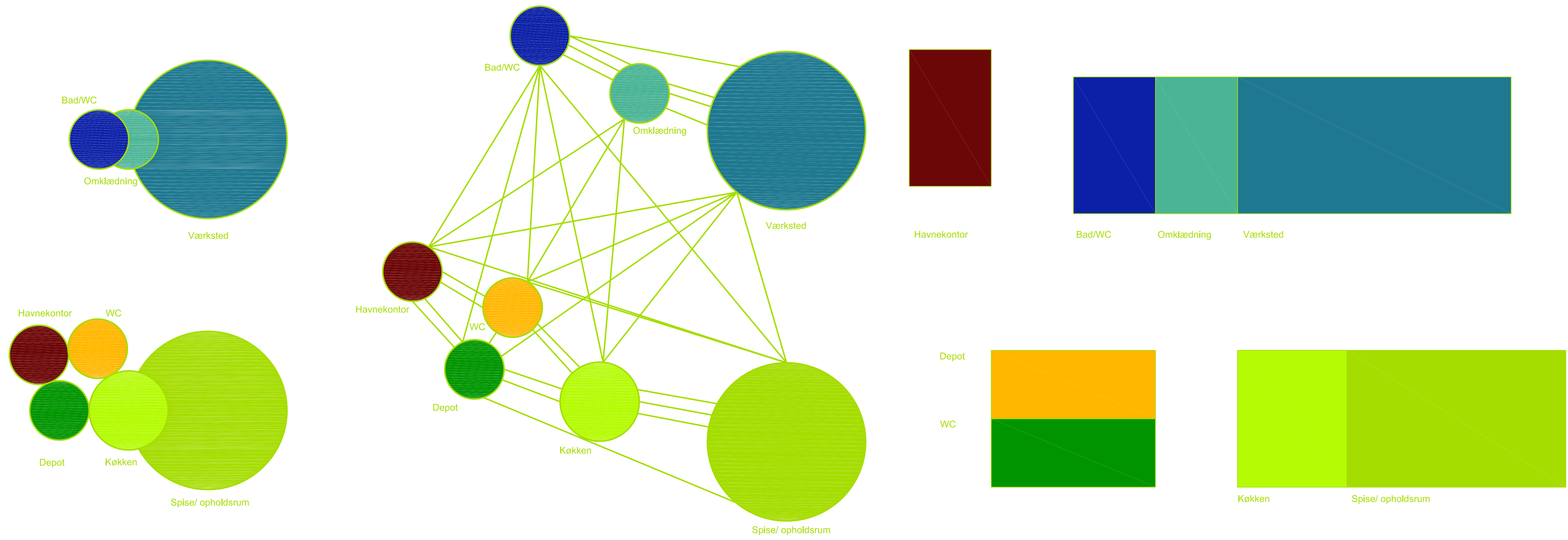
















**SOM DET VAR...**  
**KASTRUP HAVN HAR ET HAVNEKONTOR SAMT ET FÆLLES OPHOLDSRUM FOR BRUGERNE.**

**DET UNIKKE VED HAVNEN ER DE SMÅ SKURE PÅ NORDSIDEN AF HAVNEN SOM BENYTTES ÅRET RUNDT AF BRUGERNE.**

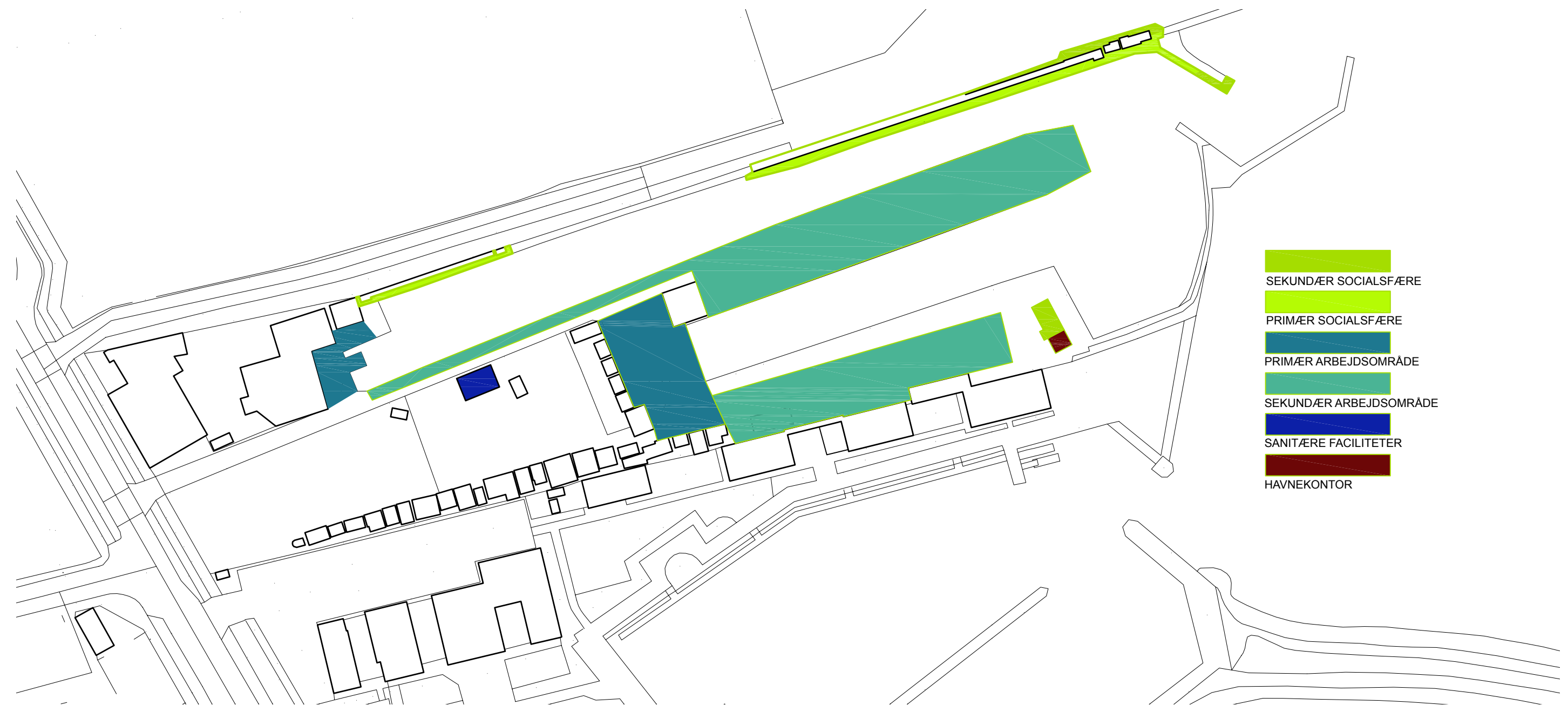
**DER ER IKKE MANGE VINTER FACILITETER I HAVNEN.**

**ALLE REPERATIONER SKER UDENFOR.**

**MEGET HØJ DETALJEGRAD.**

**SMÅ BYGNINGSVOLUMENER.**

**IKKE TIDSSVARENDE SANITÆRE FORHOLD.**



**SOM DET BLIVER.**

MED ET FORMMÆSSIGT UD GANGSPUNKT I RULLESTEN SKABES:

SAMLEDE FÆLLES FACILITETER

I ET FORSØG PÅ AT BEVARE DET EKSISTERENDE SOCIALSFÆRE LÆGGES FÆLLESOPHOLDSRUMMET I SKJUL, SYD FOR VÆRKSTEDET, SÅLEDES AT DET IKKE TAGER OPMÆRKSOMHEDEN FRA STEDETS EGENTLIGE OPHOLDSRUM

DET NYE HAVNEKONTOR PLACERES LIDT TILBAGE PÅ GRUNDEN I STIL MED STEDETS AUTORITETS ÅND.

PLANEN SØGER AT BYGGE VIDERE PÅ LANDSBY TRADITIONEN –SMÅ TÆTTE SKÆVE RUM.

BYGNINGSVOLUMENER DER FORHOLDER SIG TIL HØJDE OG STØRRELSE I DET PÅGÆLDENDE OMRÅDE.

MATERIALEMÆSSIG FORBINDELSE MED SKURENE PÅ NORDSIDEN AF HAVNEN SKABES MED TRÆKONSTRUKTIONER OG TRÆBEKLÆDNING.

- SEKUNDÆR SOCIALSFÆRE
- PRIMÆR SOCIALSFÆRE
- PRIMÆR ARBEJDSOMRÅDE
- SEKUNDÆR ARBEJDSOMRÅDE
- SANITÆRE FACILITETER
- HAVNEKONTOR





